



La nuova generazione di servizi Fonia

Sistema telefonico full IP

Cosa e' **PowerVoip**

PowerVoip è una piattaforma costituita da prodotti e servizi basati sulla tecnologia Voice Over IP (VoIP) che comprende server telefonici IP, apparecchi telefonici, software per Server e Client in ambiente Linux, dispositivi di conversione della tecnologia VoIP verso le tecnologie tradizionali.

Il server telefonico **PowerVoip** è rivoluzionario per le tecnologie adottate ed è destinato a soppiantare i centralini tradizionali grazie ai nuovi servizi offerti e alle sue caratteristiche di economicità, flessibilità ed espandibilità. **PowerVoip** permette di eseguire telefonate attraverso le linee dati aziendali, siano esse locali o

geografiche, e attraverso Internet utilizzando diversi dispositivi quali telefoni IP, personal computer equipaggiati con cuffia e microfono o con cornetta USB o dispositivi tradizionali di telefonia (telefoni BCA , FAX, modem,...) resi compatibili con la nuova tecnologia.

PowerVoip utilizza hardware basato su standard di mercato e software "open source" industrializzato e integrato per poter rispondere sia a tutte le esigenze di telefonia professionale tradizionale , sia per fornire servizi avanzati derivanti dalla convergenza dei dati con la fonia.

I vantaggi

PowerVoip permette **drastici risparmi sulle chiamate telefoniche** attraverso la riduzione o addirittura eliminazione degli addebiti da parte degli operatori telefonici nazionali ed internazionali. Infatti, ovunque sia disponibile una connessione alla rete IP , sia in rete locale (LAN) che in rete geografica (WAN) o semplicemente Internet , le telefonate diventano completamente gratuite sfruttando la compressione della voce in "pacchetti" dati (tecnologia Voice over IP).



www.powervoip.it

PowerVoIP è un prodotto e un marchio depositato M.C.E. S.r.l. – Via Schiaparelli 20, 10148 Torino
Tel. +39 011 2206626 – Fax +39 011 2206626 – email mce@mce.it - web www.mce.it



L'utilizzo di **hardware standard** libera l'azienda dall'essere vincolata alla tecnologia di un unico produttore. Di conseguenza l'utilizzatore potrà integrare tempo i prodotti più aggiornati e con migliore rapporto prezzo / prestazioni.

Con **PowerVoIP** possono essere abbinati ad esempio telefoni di diversi produttori quali Cisco, Grandstream, Snom ed altri purché compatibili con gli standard di mercato SIP

PowerVoIP utilizza il **sistema operativo LINUX** che presenta, rispetto a prodotti concorrenti, il vantaggio di una elevata affidabilità sia in termini di stabilità nella erogazione dei servizi, sia in termini di sicurezza logica informatica (contaminazioni da virus, attacchi esterni da hacker).

L'utilizzo di **software di base "open source"** permette una semplice e totale integrazione con eventuali applicativi software di nuova realizzazione per la implementazione di nuove funzioni o per la personalizzazione di servizi esistenti.

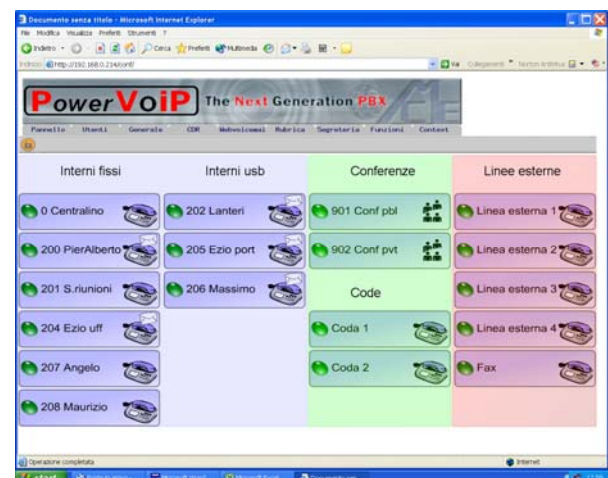
PowerVoIP presenta una **interfaccia grafica intuitiva e semplice da usare**. Tutte le funzioni e configurazioni principali possono essere eseguite con qualsiasi computer abilitato connesso tramite un browser Internet (es. Explorer o altro,...). Il pannello operatore di PowerVoIP, ad esempio, permette una completa e generale visione delle chiamate in corso, delle linee impegnate, degli utenti connessi locali e remoti, delle chiamate in attesa.

PowerVoIP permette la **completa integrazione di più sedi o utenti remoti** in un unico sistema aziendale di telecomunicazioni. Il centralino PowerVoIP permette infatti di gestire come interni telefonici sia telefoni e computer collegati alla rete locale aziendale, sia telefoni o computer remoti collegati alla sede tramite linee IP a larga banda (ADSL, HDSL,..) o linee dedicate geografiche. Possono essere così collegati singoli utenti remoti (telelavoratori, Agenti, Tecnici fuori Sede) o più sedi aziendali gestendo tutti gli utenti con un unico piano di numerazione ovunque essi si trovino.

con **PowerVoIP** dispositivi prodotti da diversi fornitori ottenendo così risparmi negli acquisti potendo sempre scegliere nel.

PowerVoIP permette di avere una **unica infrastruttura di comunicazione aziendale**.

Tutti i dispositivi che compongono la piattaforma PowerVoIP si collegano alla rete LAN aziendale (cablaggio UTP classico) grazie alla conversione della voce in "pacchetti dati". Ciò permette di eliminare la necessità di un cablaggio dedicato alla telefonia e di avere una unica infrastruttura di trasmissione aziendale. Viene così anche eliminato il concetto di interno telefonico legato al cablaggio tra il centralino telefonico tradizionale e il punto presa utente. Lo spostamento di un utente telefonico e delle relative impostazioni (numero di interno, abilitazioni, ...) potrà essere effettuato semplicemente scollegandolo dal vecchio punto di connessione e ricollegandolo sul nuovo punto senza più dover operare sul centralino telefonico e sul permutatore del cablaggio telefonico. Inoltre, l'aggiunta di un nuovo utente telefonico non dipende più dalla disponibilità sul centralino di un attacco libero da dedicargli. Sarà invece sufficiente collegare il nuovo dispositivo telefonico IP alla rete dati aziendale e configurarlo per essere riconosciuto e gestito da PowerVoIP.

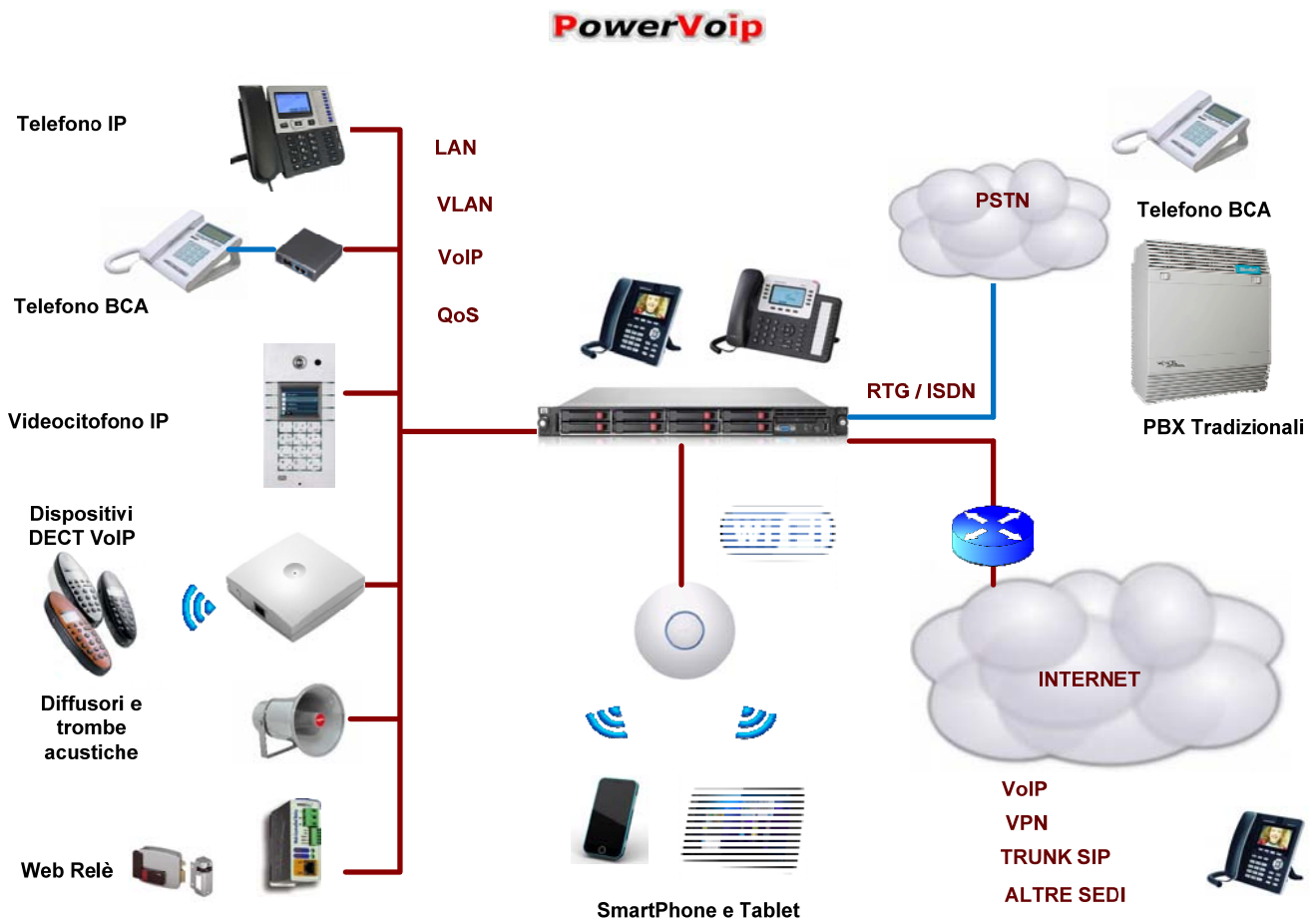


www.powervoip.it

PowerVoIP è un prodotto e un marchio depositato M.C.E. S.r.l. – Via Schiaparelli 20, 10148 Torino
Tel. +39 011 2206626 – Fax +39 011 2206626 – email mce@mce.it - web www.mce.it



Le configurazioni



La figura illustra le possibili implementazioni di PowerVoIP su una rete aziendale e sulla connettività verso utenti remoti VoIP o verso la rete telefonica pubblica tradizionale.

PowerVoIP eroga i servizi voce a dispositivi Voip collegati direttamente alla rete locale quali telefoni IP, PC dotati di software Voip, terminali mobili wireless WI-FI., o apparecchi di telefonia tradizionale quali Telefoni analogici BCA, FAX o modem collegati tramite appositi media gateway.

Le chiamate remote verso collaboratori o altri utenti VoIP saranno invece raggiunte attraverso le linee di comunicazione dati disponibili (nell'esempio viene utilizzato Internet con canali VPN).

Tutti gli utenti locali e remoti potranno chiamarsi con la semplice digitazione del numero di interno assegnato ai loro dispositivi di comunicazione.

Le rimanenti chiamate verso utenti collegati alla rete telefonica tradizionale (PSTN) saranno invece gestite da PowerVoIP con collegamenti tradizionali (ISDN, linee analogiche, flussi primari,...).

Le chiamate PSTN potranno anche essere effettuate, con rilevanti risparmi sui costi, attraverso operatori internazionali che permettono di raggiungere la località del chiamato tramite Internet Voip e lo instradano sulla rete PSTN locale.

www.powervoip.it

PowerVoIP è un prodotto e un marchio depositato M.C.E. S.r.l. – Via Schiaparelli 20, 10148 Torino
Tel. +39 011 2206626 – Fax +39 011 2206626 – email mce@mce.it - web www.mce.it



Funzioni

- supporto di linee urbane analogiche, ISDN BRI e PRI,
- interfaccia WEB di gestione, per posto operatore e per utenti
- interfaccia WEB di configurazione
- completa gestione anche da remoto
- supporto di qualsiasi tipo di telefono IP compatibile con lo standard SIP
- possibilità di connettere più centralini PowerVoip tra di loro con protocollo IP e gestione unificata
- supporto di gateway GSM
- supporto di celle dect IP
- supporto di client WiFi
- caselle di posta vocale (voice mail) senza limiti di memorizzazione, consultabile tramite telefono o Web, inoltre automatico della registrazione tramite Email.
- audioconferenza
- gestione delle code di attesa
- messaggi di cortesia
- musiche di attesa
- rubrica telefonica
- risponditore automatico (IVR) con struttura ad albero multilivello
- instradamento delle chiamate verso gli operatori più economici (LCR)

Dispositivi telefonici e citofonici

Di seguito i modelli abbinati di norma a PowerVoIP:

- Telefoni VoIP professionale con display alta risoluzione, robusti ed affidabili, ottima qualità audio, 2 porte ethernet , PoE



- Video telefoni IP, con display da 4,3" e videocamera 1,3 Mpixel , PoE



- Telefoni VoIP professionale con display alta risoluzione, robusti ed affidabili, ottima qualità audio, 2 porte ethernet



- Apparecchi portatili DECT Voip



- Citofoni con o senza videocamera con molteplici configurazioni di tasti e, display e moduli di espansione, da interno o esterno, PoE



- Centralina interfonica per annunci al pubblico – da abbinare a diffusori sonori da interno o da esterno, PoE



- Mediagateway da 1 a 24 porte per supporto di apparecchi telefonici analogici



www.powervoip.it

PowerVoIP è un prodotto e un marchio depositato M.C.E. S.r.l. – Via Schiaparelli 20, 10148 Torino
Tel. +39 011 2206626 – Fax +39 011 2206626 – email mce@mce.it - web www.mce.it



Caratteristiche tecniche e le versioni

Il server telefonico PowerVoip può supportare da poche unità fino a diverse migliaia di dispositivi telefonici a seconda delle prestazioni del sistema prescelto. Tutti i sistemi PowerVoip sono equipaggiati di sistema operativo **Linux**.

Le versioni di PowerVoip sono le seguenti:

PowerVoip 1:

- soluzione desktop mono hard disk: adatto per reti aziendali fino a circa 50 interni telefonici.

PowerVoip 2:

- soluzione rack con doppio hard disk raid 1: adatto per reti aziendali fino a circa 300 interni telefonici

PowerVoip 3:

- soluzione rack con due o più unità configurate in cluster e hard disk in raid 5, mono o multi processore: adatto per reti aziendali fino ad alcune migliaia di interni telefonici.

Interfacce Ethernet:

- n.1 o più porte di rete Ethernet RJ45 nelle versioni 10/100baseTX oppure 10/100/1000baseT.

Interfacce PSTN digitali e analogiche:

- n.1 porta ISDN BRI (basic rate interface)
- n.2 porte ISDN BRI
- n.4 porte ISDN BRI
- n.1 porte ISDN PRI E1/T1 (flusso primario 30 canali)
- n.2 porte ISDN PRI E1/T1
- n.4 porte ISDN PRI E1/T1
- modulo 1 porta FXO (per linee urbane analogiche PSTN)
- modulo 2 porte FXO (per linee urbane analogiche PSTN)
(n.b. e' possibile installare più moduli fino a raggiungere il numero richiesto)

Moduli a una o due porte FXS per interni analogici tradizionali adatti a connettere dispositivi quali:

- FAX analogici
- Telefoni BCA (Sirio,)
- Telefoni cordless BCA
- Modem
- Gateway GSM

PC dotati di **PowerSoft** (apposito client software) e cornetta audio USB, oppure altri software compatibili Voip (X-Ten,X-Lite,...)



www.powervoip.it

PowerVoIP è un prodotto e un marchio depositato M.C.E. S.r.l. – Via Schiaparelli 20, 10148 Torino
Tel. +39 011 2206626 – Fax +39 011 2206626 – email mce@mce.it - web www.mce.it

